

E-BOOK

Zamknięcie finansowe i konsolidacja

ODKRYJ
INTERAKTYWNE
DOŚWIADCZENIE
TUTAJ



Spis treści

Rosnąca złożoność i wyzwania związane z zamknięciem finansowym	3
Opcje oprogramowania i oferta	6
Inteligentna platforma finansowa OneStream™	7
Kluczowe funkcje OneStream	8
Korzyści dla klienta	13
Wnioski	14

Rosnąca złożoność i wyzwania związane z zamknięciem finansowym

W dzisiejszym niestabilnym i czasami niezrównoważonym środowisku gospodarczym dyrektorzy finansowi i działły finansowe muszą kierować procesami decyzyjnymi w swojej organizacji na podstawie właściwych informacji, w sposób szybki i pewny.

Jednak wiele działów finansowych boryka się wciąż z problemem nieefektywności rutynowych procesów, takich jak zamknięcie finansowe i cykl raportowania, co utrudnia poświęcenie odpowiedniej ilości czasu na analizy dotyczące wartości dodanej oraz wspomaganie decyzji.

JAK RADZIĆ SOBIE ZE ZŁOŻONOŚCIĄ ZAMKNIĘCIA FINANSOWEGO

Procesy zamknięcia finansowego, konsolidacji i raportowania mogą być stosunkowo łatwe do przeprowadzenia w małym przedsiębiorstwie korzystającym z jednego, scentralizowanego systemu GL/ERP (księgi głównej/oprogramowania do zarządzania zasobami przedsiębiorstwa), używającym pojedynczej waluty i posiadającym prostą strukturę prawną. Jednak w miarę rozwoju organizacji i jej coraz większej złożoności proces ten może stać się dosyć skomplikowany.

ZŁOŻONOŚĆ JEST NIEUNIKNIONYM PRODUKTEM UBOCZNYM ROZWOJU

ZAMKNIĘCIE FINANSOWE, KONSOLIDACJA I RAPORTOWANIE DLA ŚREDNICH I DUŻYCH PRZEDSIĘBIORSTW

ZAMKNIĘCIE KSIĘGI POMOCNICZEJ

Zamknięcie ksiąg pomocniczych w księgach głównych (np. AP, AR, FA)

ZAMKNIĘCIE KSIĘGI GŁÓWNEJ

Przeprowadzenie uzgodnień:

- Uzgodnienia bankowe
- Uzgodnienia kont standardowych
- Uzgodnienia księgi pomocniczej
- Księgowanie rozliczeń

JAKOŚĆ DANYCH

Zebranie i weryfikacja sald próbnych i danych pomocniczych niezbędnych do zaspokojenia wszystkich potrzeb w zakresie sprawozdawczości finansowej

KONSOLIDACJA

Konsolidacja wyników finansowych w ramach wielu hierarchii i standardów rachunkowości (np. US GAAP, UK GAAP, IFRS)

RAPORTOWANIE WEWNĘTRZNE I ZEWNĘTRZNE

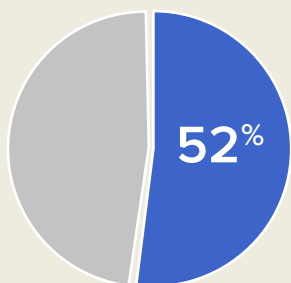
Raporty zarządcze, kluczowe wskaźniki efektywności i pulpity nawigacyjne, sprawozdania finansowe, broszury, księgi i prezentacje zarządu oraz dokumenty regulacyjne

WZROST ZŁOŻONOŚCI FIRMY MA WPŁYW NA CZAS NIEZBĘDNY DLA ZAMKNIĘCIA

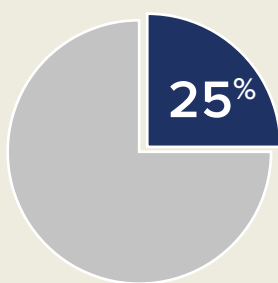
W miarę jak organizacje rosną i ewoluują pod względem złożoności, procesy zamknięcia finansowego i raportowania mogą obejmować wiele lokalizacji i działów, wymagać korzystania z wielu różnych systemów i pochłaniać dużo czasu oraz zasobów zespołu działu finansowego. Całość czasu i zasobów uwolnionych od mechaniki procesu może zostać wykorzystana na działania o wartości dodanej, takie jak analiza wyników finansowych/operacyjnych i wspieranie strategicznych decyzji biznesowych w całym przedsiębiorstwie.

Jak dużo czasu i wysiłku poświęcają organizacje na procesy zamknięcia finansowego i raportowania?

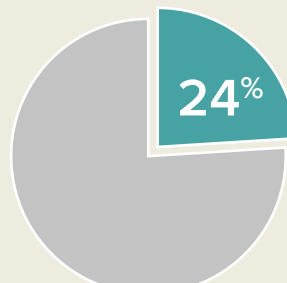
VENTANA RESEARCH 2019 OFFICE OF FINANCE BENCHMARK



Mniej więcej połowa ankietowanych firm zamyka księgi w ciągu sześciu dni roboczych



25% ankietowanych firm odpowiada, że zajmuje im to co najmniej 11 dni roboczych



24% ankietowanych firm potrzebuje w tym celu od siedmiu do dziesięciu dni roboczych

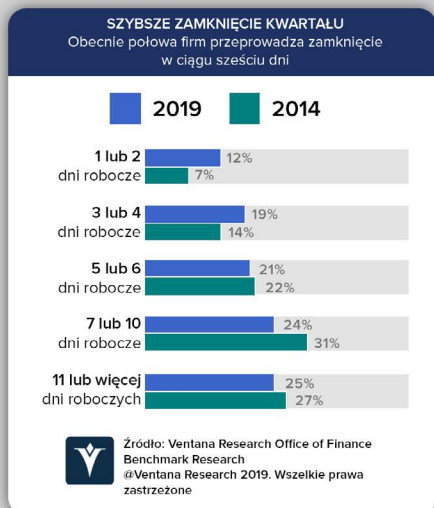
Jaka jest kluczowa zaleta szybszego zamknięcia okresu rozrachunkowego?

Kadra kierownicza i menedżerowie w całej organizacji uzyskują dostęp do aktualnych wyników finansowych i operacyjnych potrzebnych do podejmowania trafnych decyzji

Innymi słowy, jest jeszcze wiele do zrobienia. Badanie porównawcze firmy Ventana z 2019 r. wykazało, że prawie dwie trzecie firm (62%), które przeprowadzają zamknięcie w ciągu sześciu dni roboczych twierdzi, że dostarczają na czas informacje swoim interesariuszom, w porównaniu z 39% firm, które potrzebują więcej czasu.



Źródło: Ventana Research Office of Finance Benchmark Research @Ventana Research 2019. Wszelkie prawa zastrzeżone



WYZWANIA DOTYCZĄCE ZAMKNIĘCIA FINANSOWEGO I RAPORTOWANIA



Integracja i weryfikacja danych z wielu źródeł

Systemy używane przez różne spółki zależne i oddziały geograficzne obejmują zazwyczaj różne plany kont, są obsługiwane w różnych walutach, a czasami nawet ich lata obrachunkowe są inne. Wszystkie te dane muszą być mapowane i zharmonizowane ze standardami korporacyjnymi.



Przeliczanie walut i analiza wpływu

Wyniki finansowe przekazane w walutach lokalnych muszą zostać przeliczone na walutę sprawozdawczą po aktualnych kursach wymiany. Rzeczywiste wyniki mogą również wymagać przeliczenia według stawek budżetowych w celach porównawczych.



Wylimitowanie transakcji wewnątrzgrupowych

W ramach procesu konsolidacji finansowej firmy z wieloma lokalizacjami lub spółkami zależnymi, które sprzedają sobie nawzajem towary i usługi, muszą wylimitować wszystkie transakcje i salda wewnątrzgrupowe. Im więcej spółek zależnych i transakcji wewnątrzgrupowych, tym bardziej złożony jest ten proces.



Własność częściowa i współwłasność

W przedsiębiorstwach o złożonej strukturze własności proces konsolidacji finansowej musi prawidłowo uwzględniać różne poziomy własności oraz kontrolę, którą spółka dominująca lub podmioty zależne mogą sprawować w odniesieniu do innych podmiotów w hierarchii korporacyjnej.



Korekty i alokacje dziennika

Analizując wyniki finansowe na koniec okresu, zespoły finansowe często muszą dokonywać z góry korekt dziennika, a także alokacji kosztów w celu zapewnienia możliwości raportowania zysku operacyjnego według poszczególnych działów lub linii produktowych.



Uzgodnienia kont

Podczas procesu zamknięcia finansowego przeprowadzane są uzgodnienia kont w celu zapewnienia poprawności sald kont sprawozdania finansowego. Może to obejmować setki, a nawet tysiące kont.



Rezerwa podatkowa

W ramach zamknięcia na koniec okresu rozrachunkowego należy zarejestrować rezerwę na szacunkową kwotę, jaką firma spodziewa się zapłacić jako podatek dochodowy za bieżący rok z tytułu swojej globalnej działalności we wszystkich obszarach geograficznych.



Sprawozdawczość finansowa, statutowa i zarządcza

Wyniki finansowe często muszą być raportowane dla wielu celów, przy użyciu wielu hierarchii zestawień do celów zarządzania prawnego, poszczególnych obszarów geograficznych, działów firmy lub innych.



Obsługa wielu standardów raportowania

Przedsiębiorstwa prowadzące działalność w wielu lokalizacjach geograficznych mogą podlegać raportowaniu wyników finansowych zgodnie z wieloma różnymi standardami rachunkowości (np. US GAAP, UK GAAP, IFRS itp.) nie tylko, aby zapewnić wsparcie dla sprawozdawczości korporacyjnej, ale także zapewnić spełnienie lokalnych wymogów podatkowych i dotyczących sprawozdawczości.

Opcje oprogramowania i oferty

Dostępnych jest kilka rodzajów narzędzi programowych wspierających proces zamykania finansowego, konsolidacji i raportowania.

ARKUSZE KALKULACYJNE

ZALETY

Tanie, szeroko dostępne, powszechnie znane i wykorzystywane

WADY

Podatne na błędy, pozbawione pewnych kluczowych funkcji, brak możliwości śledzenia audytów

Systemy GL/ERP

ZALETY

Księga Główna jest dostępna jako część systemu ERP i posiada funkcje przeliczania walut, dzienniki, podstawowe czynności dotyczące wyeliminowania transakcji wewnątrzgrupowych

WADY

Nie jest przeznaczona do integracji danych z innymi księgami głównymi, nie obsługuje wielu hierarchii konsolidacji, zapewnia jedynie ograniczone możliwości raportowania

SPECJALNE APLIKACJE CPM

ZALETY

Integrują dane z wielu źródeł, zapewniają zaawansowane funkcje konsolidacji, solidne raportowanie, pełne ścieżki audytu

WADY

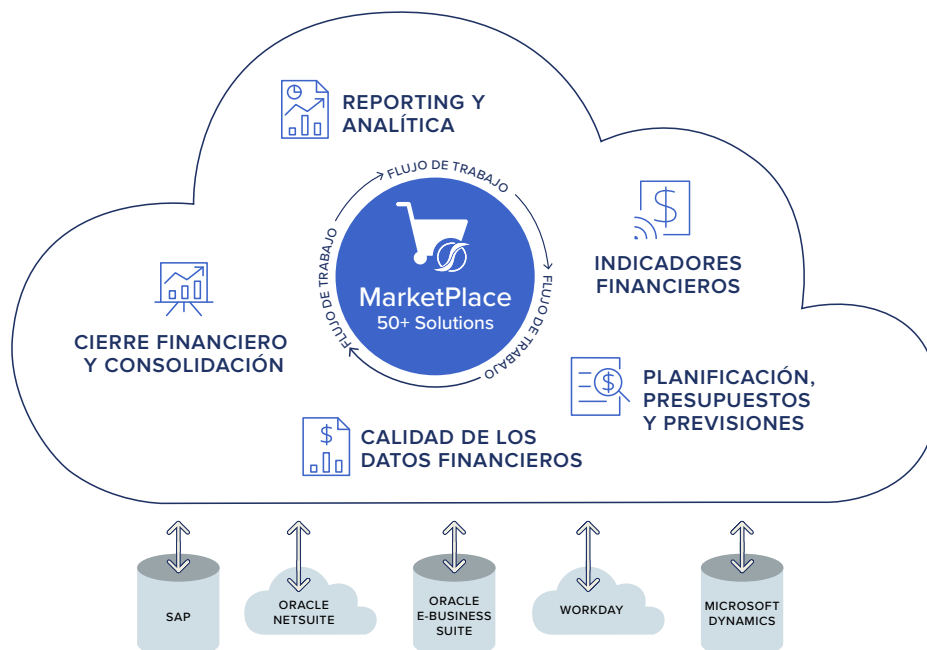
Wymagają dodatkowej licencji oprócz systemu GL/ERP

Aplikacje przeznaczone do zamykania finansowego, konsolidacji i raportowania, które znajdują się w dzisiejszych rozwiązaniach oprogramowania do zarządzania wydajnością firmy (CPM), stają się preferowanym wyborem dla średnich i większych przedsiębiorstw. Aplikacje te są przeznaczone do integrowania danych z wielu źródeł, mają wbudowaną specjalną funkcjonalność umożliwiającą obsługę złożoności zamknięcia finansowego i konsolidacji oraz zazwyczaj posiadają wszystkie wymagane ścieżki bezpieczeństwa i audytu.

Specjalne aplikacje CPM zapewniają również łatwe w użyciu narzędzia do raportowania, które mogą automatycznie generować skonsolidowane sprawozdania finansowe, a także raporty zarządcze, pulpity nawigacyjne, broszury, prezentacje i analizy oparte na arkuszach kalkulacyjnych w sposób, który nie jest dostępny w przypadku systemu transakcyjnego.

Inteligentna platforma finansowa OneStream

Oprogramowanie OneStream zapewnia nowoczesną platformę Intelligent Finance, która upraszcza zamykanie i konsolidację finansową, planowanie, raportowanie oraz analitykę, a ponadto zapewnia najwyższą jakość danych finansowych dla zaawansowanych organizacji. Wdrażana za pośrednictwem chmury ujednolicona platforma OneStream umożliwia organizacjom modernizację ich działów finansów, zastąpienie wielu starszych aplikacji i obniżenie całkowitego kosztu posiadania systemów finansowych. OneStream pozwala zespołom finansowym poświęcać mniej czasu na mechanikę zarządzania procesami finansowymi, a więcej na zwiększanie wydajności biznesowej.



ROZSZERZONE FUNKCJONALNOŚCI

Możliwość pobrania i wdrożenia ponad 50 dodatkowych rozwiązań z platformy OneStream MarketPlace bez zwiększenia złożoności technicznej.

- Uzgodnienia kont
- Dopasowywanie transakcji
- Planowanie zasobów ludzkich
- Planowanie dotyczące kapitału
- Rezerwa podatkowa
- Reporting Compliance
- ... i wiele więcej!

Kluczowe funkcje OneStream

Rozwiązanie OneStream zostało zaprojektowane we współpracy z ponad 650 firmami klientów na całym świecie, aby sprostać wymaganiom dotyczącym zamykania finansowego, konsolidacji i raportowania w największych i najbardziej złożonych organizacjach na świecie. Oprócz wbudowanych funkcji analizy finansowej OneStream zawiera wiele gotowych funkcji zaprojektowanych specjalnie w celu usprawnienia procesów zamykania, konsolidacji i raportowania finansowego.

1 JAKOŚĆ ZINTEGROWANYCH DANYCH FINANSOWYCH

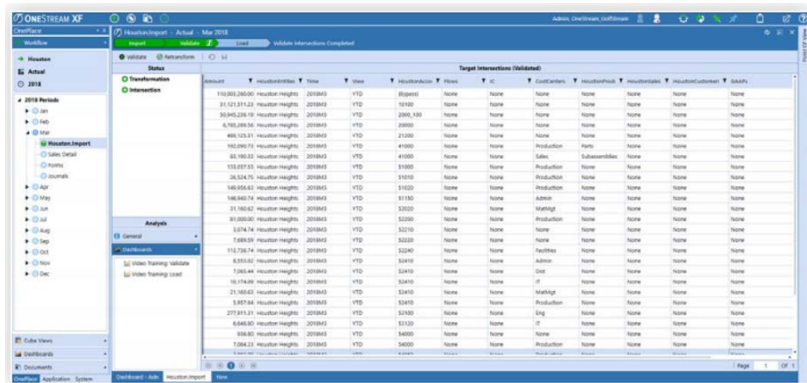
Dzięki OneStream jakość danych finansowych nie musi być oddzielnym modułem lub odrębnym produktem – jest częścią podstawowej platformy.

Kiedy chodzi o sprawozdawczość finansową, szybkość i dokładność mają ogromne znaczenie. Zarządzanie jakością danych finansowych w OneStream zapewnia ścisłą kontrolę w celu uzyskania pewności i wiarygodności w zakresie jakości wyników finansowych.

Kluczowe cechy dotyczące jakości danych:

- Dowolny plik bilansu próbnego Księgi Główniej lub raport może zostać odczytany w dowolnym formacie bez konieczności przeprowadzania jakichkolwiek dodatkowych czynności

- Bezpośrednia integracja z dowolnym otwartym systemem ERP lub źródłem danych
- Mapowanie przed konsolidacją i walidacja danych skrzyżowanych
- Walidacja i potwierdzenie po konsolidacji
- Alerty o błędach przesyłane za pośrednictwem poczty e-mail lub wiadomości tekstowych
- Kompletnie ścieżki audytu i kontrole
- Możliwość wyszukiwania aż do źródła danych Księgi Główniej lub ERP
- Wsparcie w zakresie zgłoszeń etapowych



2 WSPOMAGANE PRZEPLYWY PRACY

Wspomagane przepływy pracy OneStream chronią użytkowników biznesowych przed złożonymi operacjami, prowadząc ich w unikalny sposób przez wszystkie procesy zarządzania danymi, weryfikacji, analizy, certyfikacji i blokowania.

3 ZAMKNIĘCIE FINANSOWE I KONSOLIDACJA

Większość dostawców systemów CPM próbuje wspierać konsolidację finansową za pomocą prostego silnika agregacji, jednak takie podejście często nie umożliwia skalowania i nie sprawdza się w szczególnie złożonych organizacjach. W przypadku rozwiązania OneStream opracowany został specjalny mechanizm konsolidacji finansowej, który zawiera podstawowe wymagania dotyczące prawdziwej konsolidacji prowadzonej zgodnie z obowiązującymi przepisami. Został on zaprojektowany, aby sprostać potrzebom największych światowych przedsiębiorstw. OneStream umożliwia spełnienie rygorystycznych wymogów dotyczących zgodności dzięki kompleksowym kontrolom audytu danych, metadanych oraz procesów.

Kluczowe możliwości:

- Obsługa funkcji dotyczących ustawowej sprawozdawczości finansowej, w tym standardów US GAAP, MSSF i Multi-GAAP oraz wymogów lokalnych
- Zaawansowane przeliczanie walut obcych
- Potężne, zautomatyzowane funkcje eliminowania transakcji wewnątrzgrupowych
- Elastyczne struktury organizacyjne o różnych udziałach własnościowych
- Wpisy do dzienników podstawowych i nadrzędnych
- Potężne funkcje alokacji
- Kompletnie ścieżki audytu i możliwości dogłębego wyszukiwania
- Raportowanie wewnętrzne w systemie, analizy, pulpity nawigacyjne i integracja z oprogramowaniem Excel®

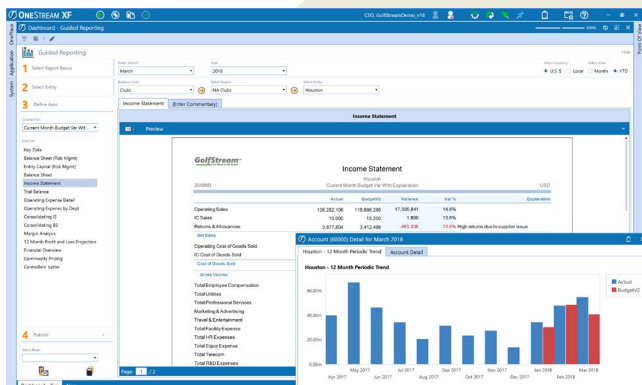
ZAMKNIĘCIE FINANSOWE I KONSOLIDACJA – CIĄG DALSZY

OneStream zapewnia pełne zaufanie w odniesieniu do sprawozdawczości zewnętrznej i zarządczej dzięki wysoce wydajnej i zgodnej z obowiązującymi przepisami funkcji konsolidacji, bez ograniczenia możliwości opracowywania operacyjnie istotnej sprawozdawczości zarządczej.

Status	Entity	Time	Unbalanced (USD)	Partners	Pairings	Balanced	Unbalanced
	Houston Height	2018M3	-229.15	3	3	1	2
	South Houston	2018M3	0.00	2	2	2	0

Pairing Group	T	Account	Report Cur.	Entity Cur.	T	Partner Cur.	T
(Houston Heights) IC Matching Partner Detail							
Caribbad							
Houston Heights - Carib	11200	IC Receivables	2,000.00 (USD)		2,000.00 (USD)	2,000.00 (USD)	
Caribbad - Houston Hing	20200	IC Payables	2,000.00 (USD)		2,000.00 (USD)	2,000.00 (USD)	
		Difference	0.00 USD		0.00 USD	0.00 USD	
(Montreal - Houston Heights) Status							
(Montreal - Houston Heights) IC Payables							
Dallas - 508.00 USD							
Houston Heights - Dalla	20200	IC Payables	40,000.00 (USD)		40,000.00 (USD)	40,000.00 (USD)	
Dallas - Houston Heights	71200	IC Receivables	39,500.00 (USD)		39,500.00 (USD)	39,500.00 (USD)	
		Difference	-500.00 USD		-500.00 USD	-500.00 USD	
Montreal - 270.85 USD							
Houston Heights - Mont	11200	IC Receivables	4,000.00 (USD)		4,000.00 (USD)	4,000.00 (USD)	
Montreal - Houston Hing	20200	IC Payables	3,729.15 (USD)		3,729.15 (USD)	3,658.30 (CAD)	
		Difference	270.85 USD		270.85 USD	275.60 CAD	

4 WBUDOWANE FUNKCJE SPRAWOZDAWCZOŚCI I ANALITYKI



OneStream zapewnia pojedynczą wersję prawdy w odniesieniu do sprawozdawczości finansowej, statutowej i zarządczej. OneStream zapewnia wiele możliwości raportowania i analiz na pojedynczej platformie, w tym wspomagane raportowanie dla użytkowników końcowych, raporty formatowane oraz opracowywane ad hoc, raportowanie oparte na oprogramowaniu Excel, interaktywne pulpity nawigacyjne i dostarczanie mobilne. Zapewnia również bezproblemową integrację z pakietem Microsoft Office®, automatyzując tworzenie złożonych dokumentów, takich jak broszury, prezentacje i dokumenty regulacyjne.

5 UZGODNIENIA KONT

OneStream umożliwia klientom podjęcie wszystkich wyzwań związanych z uzgadnianiem kont w unikalny sposób, dzięki rozwiązaniu, które jest całkowicie zintegrowane z procesem zamknięcia finansowego, konsolidacji i raportowania.

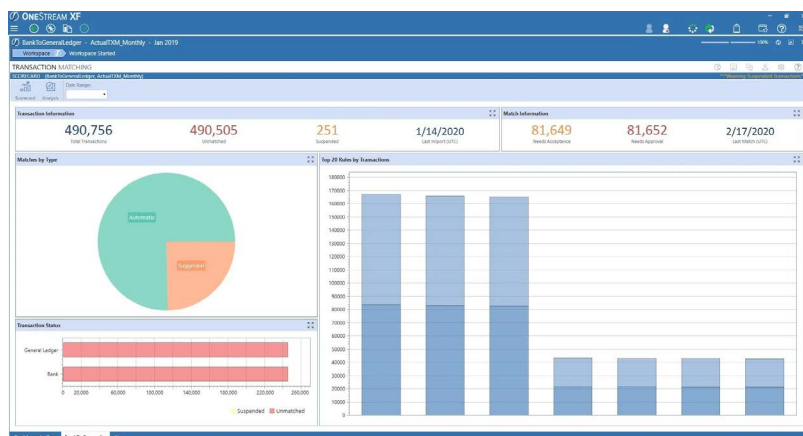
Dostępne na platformie rynkowej OneStream Marketplace rozwiązanie uzgadniania kont może zostać zintegrowane z przepływem pracy zamknięcia finansowego i umożliwia wykorzystywanie danych, które znajdują się w aplikacji, w której przeprowadzana jest konsolidacja.

Kluczowe możliwości:

- Raportowanie zarządzania ryzykiem — zapewnia pełny widok statystyczny raportów finansowych obejmujących bilans skorygowany o ryzyko
- Dogłębne wyszukiwanie danych do uzgodnienia — możliwość łączenia zgłoszonych sald z uzgodnionymi kontami i wyszukiwania danych w pełnym zakresie od sprawozdań finansowych do uzgodnień
- Bilans próbny z pojedynczego źródła — nigdy nie ma rozbieżności między danymi, które są uzgadniane a opracowywanym raportem
- Kontrola procesu — wykorzystanie wspomaganych przepływów pracy i narzędzia obsługi poszczególnych etapów w celu zapewnienia pełnej kontroli procesu i uproszczonej obsługi przez użytkownika końcowego
- Pojedynczy punkt obsługi — ponowne wykorzystanie metadanych i mapowań, dostęp tego samego użytkownika

6 DOPASOWYWANIE TRANSAKCJI

Dostępne na platformie rynkowej OneStream MarketPlace rozwiązanie dopasowywania transakcji OneStream Transaction Matching, będące uzupełnieniem rozwiązania uzgadniania kont OneStream Account Reconciliation, pomaga zespołom księgowym zbierać i dopasowywać duże wolumeny transakcji z dwóch lub więcej źródeł, a następnie identyfikować i eliminować niezgodności w celu dokładnego określenia sald końcowych na koniec okresu i przeprowadzenia zamknięcia ksiąg. Rozwiązanie obsługuje pobieranie danych transakcyjnych z wielu źródeł za pośrednictwem prostych plików lub połączenia bezpośredniego, ręczne lub automatyczne dopasowywanie transakcji za pomocą konfigurowalnego rozwiązania opartego na regułach oraz raportowanie rozbudowane lub eksportowanie wyników.



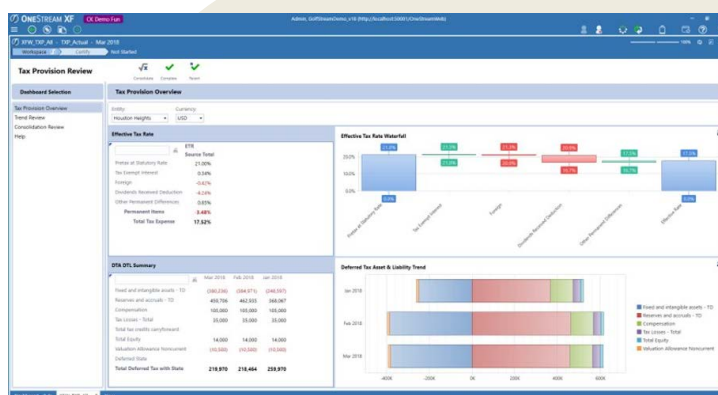
7 REZERWA PODATKOWA

W przypadku działów podatkowych dostępne na platformie rynkowej MarketPlace rozwiązanie OneStream Tax Provision zostało opracowane specjalnie z myślą o skróceniu czasu uzyskania wartości, zmniejszeniu ryzyka, a także zwiększeniu przejrzystości i produktywności poprzez wyeliminowanie arkuszy kalkulacyjnych i rozwiązań punktowych z całego procesu tworzenia rezerwy podatkowej łącząc funkcje tworzenia rezerwy podatkowej i raportowania z konsolidacją finansową, OneStream upraszcza gromadzenie danych dzięki wykorzystaniu wbudowanych w platformę funkcji dotyczących jakości danych finansowych.

Po pobraniu i przygotowaniu informacji podatkowych ujednolicona platforma OneStream umożliwia użytkownikom wykorzystanie istniejących danych i zminimalizowanie procesu uzgadniania, zautomatyzowanie raportowania oraz eksportowanie danych do systemów wykorzystywanych w celu zapewnienia zgodności podatkowej.

Automatyzacja i usprawnienie procesu gromadzenia oraz zatwierdzania danych podatkowych, a także zapewnienia spójności obliczeń podatkowych.

- Aktualna rezerwa podatkowa
- Przeniesienie podatku odroczonego
- Efektywna analiza stawek podatkowych
- Monitorowanie strat podatkowych i ulg podatkowych
- Aktywa z tytułu podatku bieżącego i odroczonego
- Bilans / Analizy krzyżowe



8 ZARZĄDZANIE ZADANIAM I / ZAMKNIĘCIEM

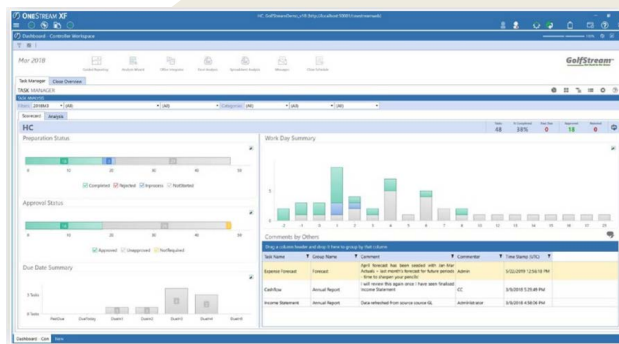
Kluczowym narzędziem do zarządzania całościowym procesem zamknięcia finansowego, konsolidacji i raportowania jest dostępne na platformie rynkowej OneStream MarketPlace rozwiązanie Task Manager. Rozwiązanie Task Manager zapewnia odpowiedni sposób organizowania przepływów pracy i zadań zarówno w rozwiązaniu OneStream, jak i poza nim. Zapewnia pojedyncze miejsce, w którym administratorzy i użytkownicy mogą zarządzać i zapewniać powodzenie swoich procesów niezależnie od tego, czy dotyczą one zamknięcia finansowego i konsolidacji, planowania, prognozowania, raportowania czy też innych procesów finansowych.

One Stream Task Manager prowadzi użytkowników do najbardziej właściwego miejsca do wykonania określonych zadań, a ponadto obsługuje automatyczne zatwierdzanie ukończonych zadań. Eliminuje konieczność wykorzystywania arkuszy kalkulacyjnych, przeprowadzania czynności ręcznych lub korzystania ze starszych aplikacji, które utrudniają efektywne przeprowadzenie procesów zamknięcia finansowego, raportowania, planowania i innych.

Task Manager zapewnia zespołom finansowym wgląd w czasie rzeczywistym w stan kluczowych procesów, z możliwością podejmowania działań w przypadku „wąskich gardeł” w celu zapewnienia terminowej i dokładnej realizacji zadań.

Kluczowe możliwości:

- Wizualne wykresy postępu prac
- Zintegrowana funkcja przesyłania wiadomości
- Bezpieczeństwo ról i zadań
- Zarządzanie dokumentami/ujawnianiem informacji
- Walidacja i potwierdzenie po konsolidacji
- Alerty o błędach przesyłane za pośrednictwem poczty e-mail lub wiadomości tekstowych
- Kompletnie ścieżki audytu i kontrole
- Możliwość wyszukiwania aż do źródła danych Księgi Głównej lub ERP
- Wsparcie w zakresie zgłoszeń etapowych



Korzyści dla klienta

OOneStream uwalnia potencjał zespołów finansowych poprzez ujednoczenie procesów zamknięcia finansowego, raportowania, planowania i analiz w pojedynczym rozwiązaniu z możliwością dalszej rozbudowy. Zapewniamy decydentom wiedzę finansową i operacyjną, aby wspierać szybsze i bardziej świadome podejmowanie decyzji. Wszystko to poprzez wykorzystanie platformy zaprojektowanej z myślą o ciągłej ewolucji i skalowania w zależności od przyszłych potrzeb Twojej firmy.



Zwiększenie wiedzy na temat działalności operacyjnej

Większa sprawność w zakresie planowania, budżetowania i prognozowania, wraz z możliwością dopasowania planów operacyjnych do celów finansowych i planów rozwojowych, aby przyspieszyć pozyskiwanie informacji, podejmowanie decyzji i prognozowanie z pełnym zaufaniem.



Usprawnienie procesu zamykania

Wykorzystanie w całym przedsiębiorstwie ujednoczonej platformy zawierającej zintegrowane dane finansowe i operacyjne upraszcza i ujednolica proces konsolidacji finansowej.



Ograniczenie ryzyka

Bardziej kompletne ścieżki audytu danych, metadanych, procesów i reguł dzięki wspomaganym przepływowi pracy, które chronią użytkowników.



Zwiększone zaufanie do wyników finansowych

Obsługa standardów US GAAP i MSSF oraz lokalnych przepisów dotyczących konsolidacji, a także uzgodnienia między standardami.

“

Możliwość zbierania bardziej szczegółowych danych w OneStream ułatwia podejmowanie lepszych i szybszych decyzji biznesowych, a wbudowane w OneStream reguły zatwierdzania zapewniają integralność danych. Dzięki OneStream mamy więcej czasu na analizowanie danych niż na ich aktualizowanie, a elastyczność OneStream zapewnia możliwość szybkiego reagowania na zmieniające się potrzeby biznesowe.”

—**Mark DiMatteo**

Senior Manager ds. systemów CPM

XYLEM

Wnioski

Organizacje, które korzystają z nowoczesnej platformy OneStream w zakresie zamykania finansowego, konsolidacji, raportowania i innych procesów skuteczniej usprawniają te procesy i zapewniają dokładność wyników finansowych. A co być może jeszcze ważniejsze, zyskały elastyczność niezbędną do szybkiego dostosowywania się do zmieniających się wymagań biznesowych i branżowych.

Więcej informacji można znaleźć na stronie internetowej [OneStreamSoftware.com](https://www.onestreamsoftware.com).

Aktualizacja: kwiecień 2021 r.

OneStreamSoftware.com
Sales@OneStreamSoftware.com

Copyright ©2021, OneStream Software, Inc. Wszelkie prawa zastrzeżone.
OneStream Software jest zastrzeżonym znakiem towarowym
firmy OneStream Software, Inc.