

# 10 raisons pour lesquelles les utilisateurs des ERP SAP choisissent OneStream pour optimiser leur investissement



# Table des matières

- Une solution EPM pour la Finance ..... 3
- Accélérer la création de valeur ..... 4
- Une agilité optimale ..... 5
- Une source unique de vérité ..... 6
- Optimiser l'expérience utilisateur ..... 7
- Transparence et auditabilité ..... 8
- Réduction du coût total de possession ..... 9
- Des informations fiables ..... 10
- Simplifier la maintenance ..... 11
- Une innovation EPM extensible à l'infini ..... 12
- 100% de clients satisfaits ..... 13
- En savoir plus ..... 14



# 1 Une solution EPM pour la Finance

Accélérez la valeur de votre investissement dans SAP avec une plateforme EPM unique, détenue à 100% par le département financier — une seule solution, un seul point d'intégration, une seule interface et une seule source de vérité.

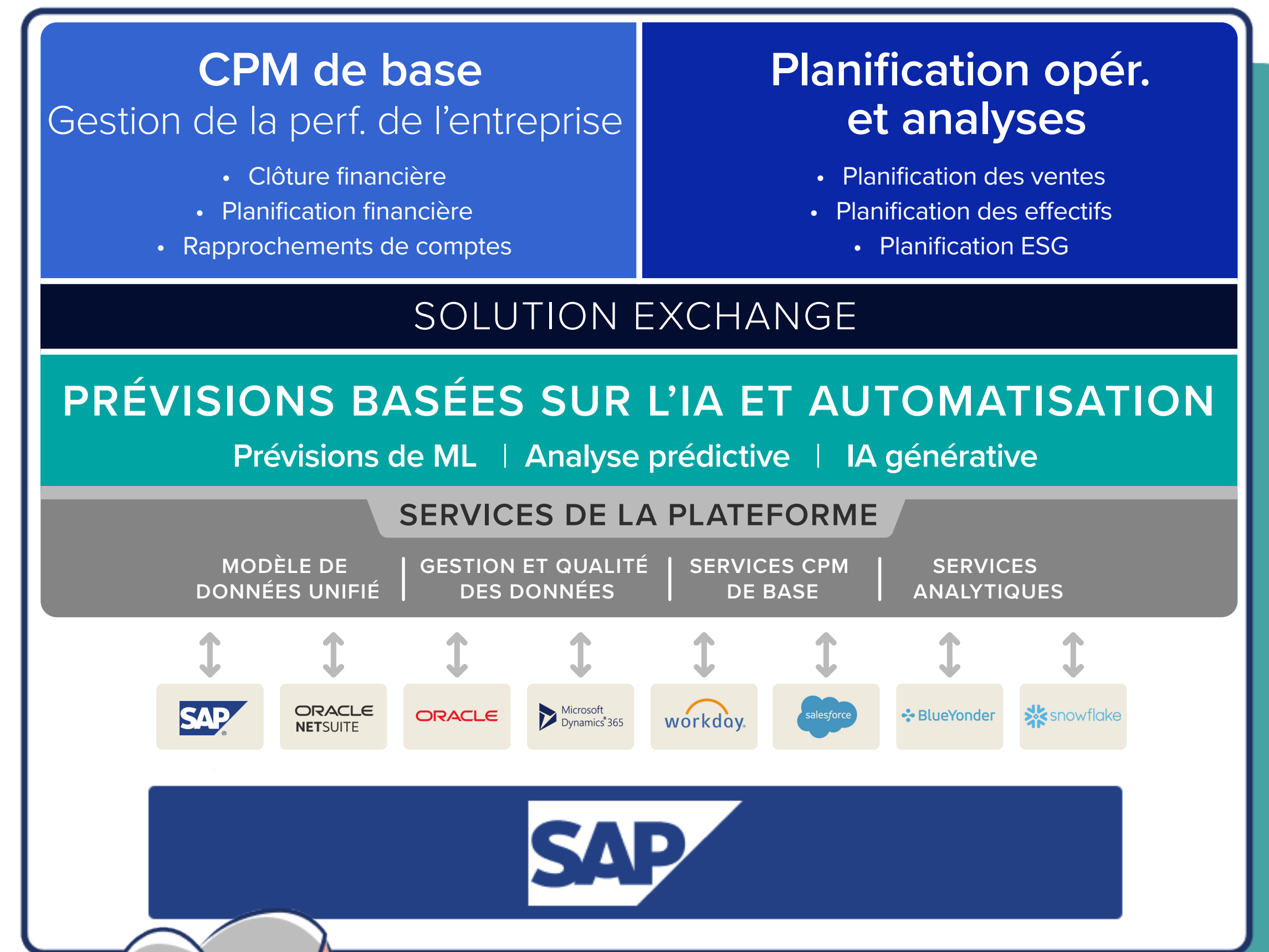
## Une plateforme, une source de vérité

- Adaptez-vous facilement au changement et optimisez les fonctions de clôture, de planification financière et opérationnelle, et de reporting.
- Affranchissez-vous de la complexité des interfaces et des intégrations multiples, du coût et de la duplication des données et des métadonnées, ainsi que des processus et des mises à niveau chronophages.

### Gains de productivité en moyenne



Obtenez des résultats immédiats, gardez des résultats plus rapides et plus précis, et atteignez un gain de productivité moyen de 63,4% par rapport aux solutions et approches alternatives.



Grâce à des connecteurs prédéfinis, OneStream s'intègre aisément à votre écosystème SAP et permet aux services financiers d'optimiser leurs processus EPM tout en s'adaptant aux modifications apportées par les services informatiques pour satisfaire les besoins de l'entreprise.

# 2 Accélérer la création de valeur

Optimisez votre passage à SAP S/4HANA Cloud, où que vous soyez et quel que soit le nombre d'instances de systèmes ERP et autres dont vous disposez. Gagnez immédiatement en agilité dans l'EPM pour les fonctions de clôture, de planification financière et opérationnelle, et de reporting.

## ● Une source unique de vérité

Enfin, vous atteindrez l'insaisissable « source unique de vérité » pour créer immédiatement de la valeur tout en conservant vos exigences actuelles et vos besoins de demain.

## ● Créez de la valeur plus rapidement

La valeur totale de SAP Group Reporting ne pourra être atteinte que lorsque la mise en œuvre de SAP S4/HANA aura été finalisée.

Récemment, Nucleus Research a publié un rapport soulignant comment **les clients de OneStream ont réduit jusqu'à 50% leurs cycles de clôture et de planification financière en adoptant notre plateforme.** (Source : Nucleus Research)

# 50%



## ● Agilité

Une seule plateforme EPM à intégrer, quelle que soit la manière dont vous rationalisez les ERP, la migration vers SAP S/4HANA et les changements dans le paysage des données. Et grâce à l'intelligence financière intégrée (assimilable à un cerveau comptable), vous êtes rapidement opérationnel, avec une agilité qui vous permet de ne pas perdre une étape dans vos processus de clôture, de planification financière et opérationnelle, et de reporting.



En moyenne, nos clients commencent à tirer profit de la plateforme OneStream deux ans avant de tirer profit de SAP HANA. **Depuis le lancement de SAP HANA en 2015, les clients SAP n'ont effectué que 14% de la migration vers SAP S/4 HANA.** (Source : Basis Technologies, 2023)

# 3 Une agilité optimale

**Protéger les investissements réalisés pour rationaliser les systèmes ERP dans SAP S/4HANA en adoptant la même approche pour l'EPM, le tout au sein d'une seule plateforme et d'un seul point d'intégration, ce qui assure la flexibilité dont les départements financiers ont besoin pour s'adapter à l'entreprise tout au long du parcours SAP S/4HANA.**

## ● **Souplesse d'adaptation des services financiers et informatiques**

OneStream est une plateforme unique pour l'EPM qui s'intègre de manière transparente à SAP et à d'autres sources de données et de métadonnées, ce qui permet de maintenir un lien étroit entre tous les éléments et d'assurer la cohérence et la flexibilité nécessaires pour que les services financiers et informatiques puissent s'adapter aux besoins de l'entreprise.

## ● **Détails dynamiques**

Tirez parti de l'innovation unique de OneStream, la dimensionnalité extensible, pour assurer à la fois la pertinence opérationnelle et l'adaptabilité dans l'ensemble de l'entreprise en adaptant le niveau de détail entre les processus d'entreprise (réel vs. planification) et les différentes unités commerciales.

## ● **Élimination de la complexité**

Cette capacité permet aux utilisateurs de voir des niveaux de détail adaptés à leur activité, sans faire exploser le nombre de produits et de hiérarchies, sans maintenir des modèles de sécurité complexes ou sans se rabattre sur des tableurs Excel® pour les modèles hors ligne, assurant ainsi la flexibilité nécessaire pour gérer adéquatement les activités dans un contexte de changement constant.



Nous voulions vraiment quelque chose qui soit centré sur la finance, et non sur l'informatique, car nous avons besoin de flexibilité pour ajouter des comptes et mettre à jour le système rapidement pour la clôture de fin de mois. Et lorsque nous avons passé en revue nos critères de décision, rien ne se rapprochait de ce qu'offrait OneStream. » (Source: OneStream Case Study: McCain)

**Darryl Gerrow** | Responsable des systèmes d'informations financiers, McCain Foods



# 4 Enfin une source unique de vérité

**Avec des connecteurs pré-intégrés à SAP, des centaines de clients SAP prospères et une transparence totale du solde aux transactions, vous pouvez enfin atteindre l'objectif insaisissable d'une source de vérité unique, vous permettant de maximiser votre investissement SAP.**

- Les volumes de données et les organisations devenant de plus en plus complexes, les processus de qualité des données sont difficiles à gérer et à contrôler — plus maintenant.
- Grâce à un connecteur pré-intégré à SAP et à un puissant moteur intégré de qualité et de validation des données, vous pouvez connecter OneStream directement à votre écosystème SAP actuel et futur, ainsi qu'à d'autres sources de données financières et non-financières.
- Ne perdez plus de temps à déplacer et à réconcilier les données. Commencez plutôt à fournir une base solide et flexible en matière de qualité des données, en temps réel et au besoin, précise, transparente grâce à des fonctions de drill down (analyse détaillée) et de drill back (retour à la source), et vérifiable dans tous les processus de clôture, de planification, de reporting et d'analyse.



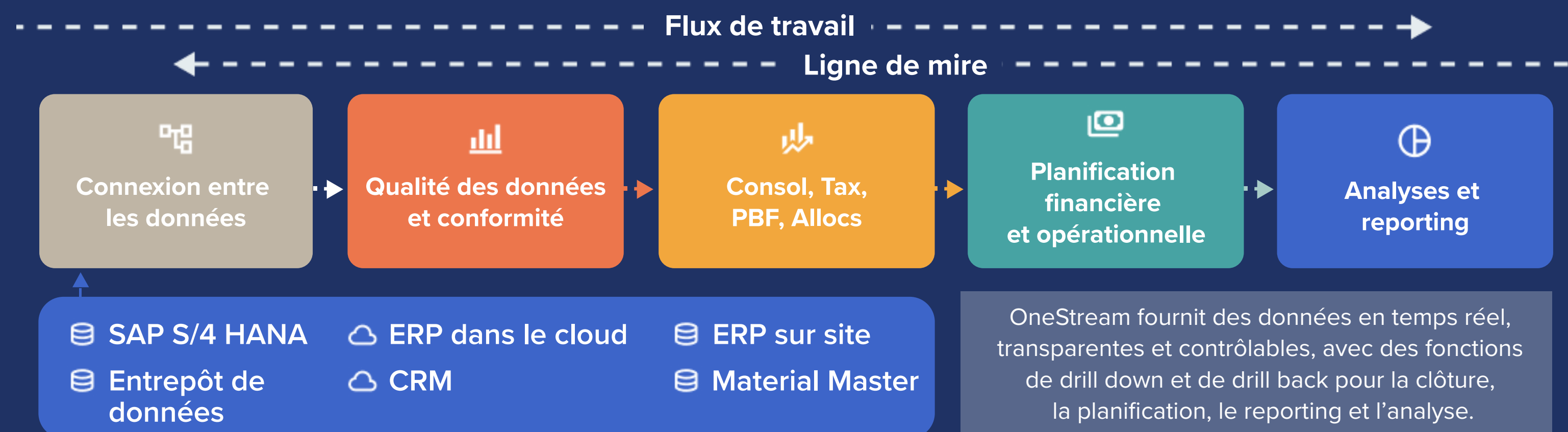
La possibilité de collecter des données plus détaillées dans OneStream facilite la prise de décisions plus rapides et de meilleure qualité, pendant que les règles de confirmation intégrées à OneStream garantissent l'intégrité des données. « Avec OneStream, nous avons plus de temps à consacrer à l'analyse des données qu'à leur mise à jour, et la flexibilité de OneStream nous permet de répondre rapidement à l'évolution des besoins de l'entreprise. »

**Directeur des systèmes financiers** | Fabricant mondial



# 72%

**Gain d'efficacité moyen en termes de temps consacré à la gestion des données**



# 5 Optimiser l'expérience utilisateur

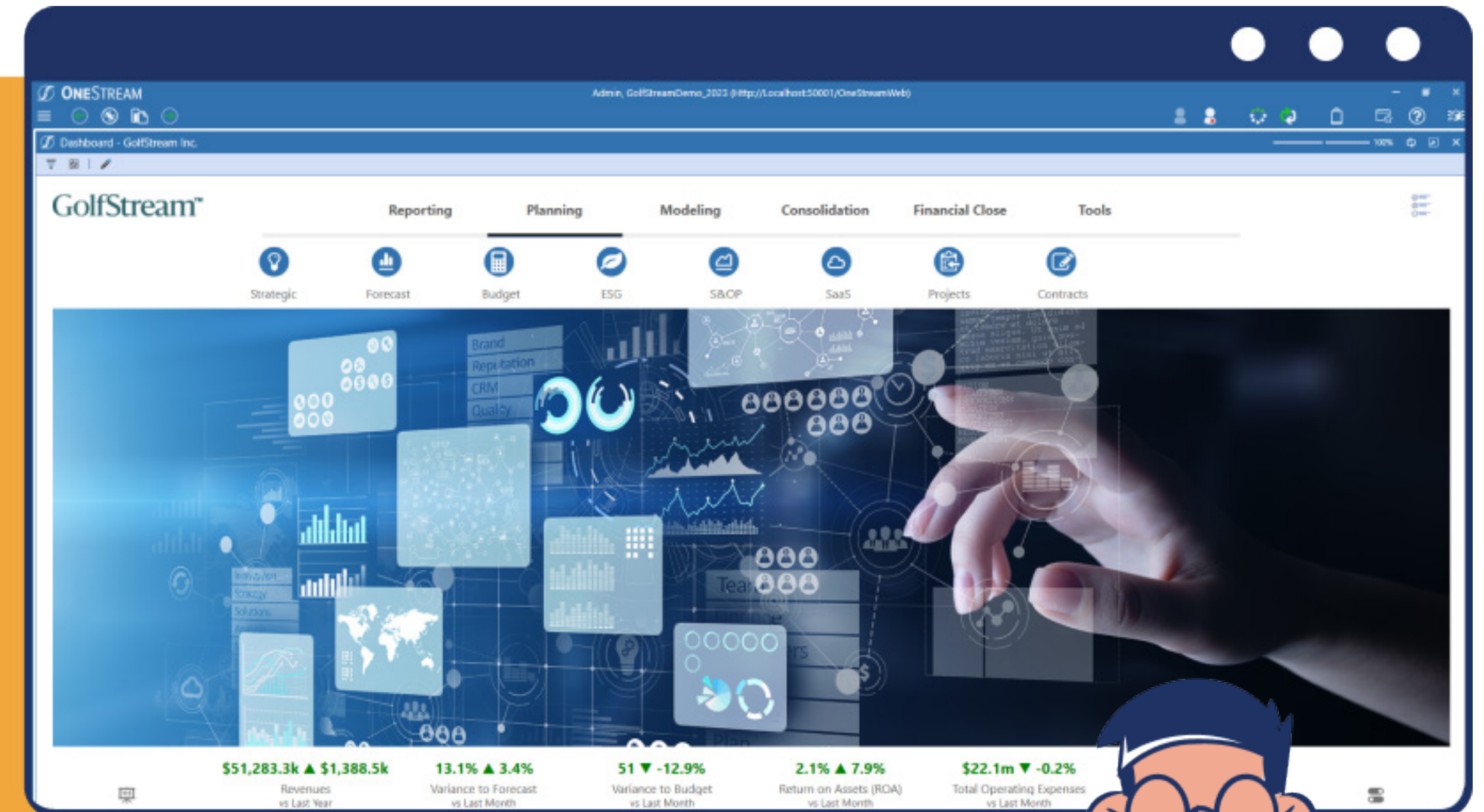
Améliorez le contrôle et augmentez la confiance grâce à une expérience simplifiée et des workflow guidés tout en accédant à des informations transactionnelles provenant des ERP SAP et d'autres sources.

## Expérience utilisateur guidée

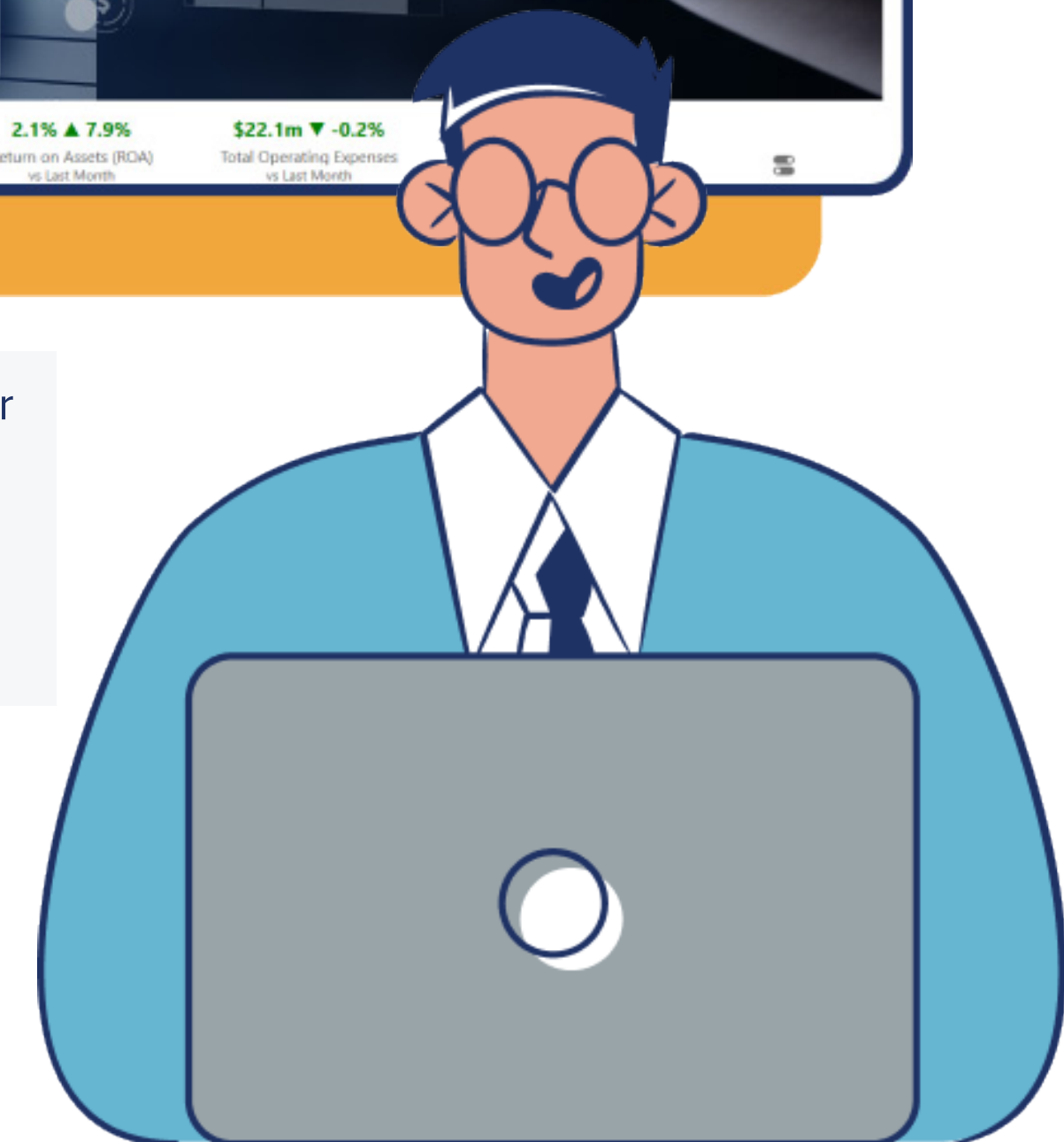
Les workflow guidés et la gestion des tâches fournissent des processus de clôture, de planification et d'exploitation standard, prédéfinis et reproductibles. Les utilisateurs sont ainsi guidés dans leurs tâches de manière intuitive, ce qui leur permet de gagner du temps, de simplifier les choses et d'obtenir des résultats fiables.

## Une solution, une interface

Le fait de disposer de tous les processus dans une seule et même solution garantit la pertinence opérationnelle et la réconciliation directe entre les processus sans devoir passer à un autre système ou intégrer et déplacer des données, ce qui garantit confiance et fiabilité dans tous les processus métier exécutés par les utilisateurs.



La plateforme OneStream vous permet de visualiser les données réelles, les plans, les prévisions et les rapports sur les écarts en une seule solution rationalisée, ce qui élimine la nécessité d'utiliser plusieurs solutions en « silos ».



★★★★★ OneStream est une plateforme puissante, flexible, conviviale, rentable et évolutive.

« Fantastique. Mon équipe et moi-même adorons la solution, nous avons bénéficié d'une assistance de premier ordre de la part de notre responsable de compte et du Support, et nous avons eu l'avantage de travailler avec un partenaire parfait pour l'intégration. La plateforme a étendu nos capacités de reporting et d'analyse en termes de précision des informations que nous sommes en mesure de fournir et de rapidité avec laquelle ces informations sont disponibles » (Source : Gartner Peer Insights)

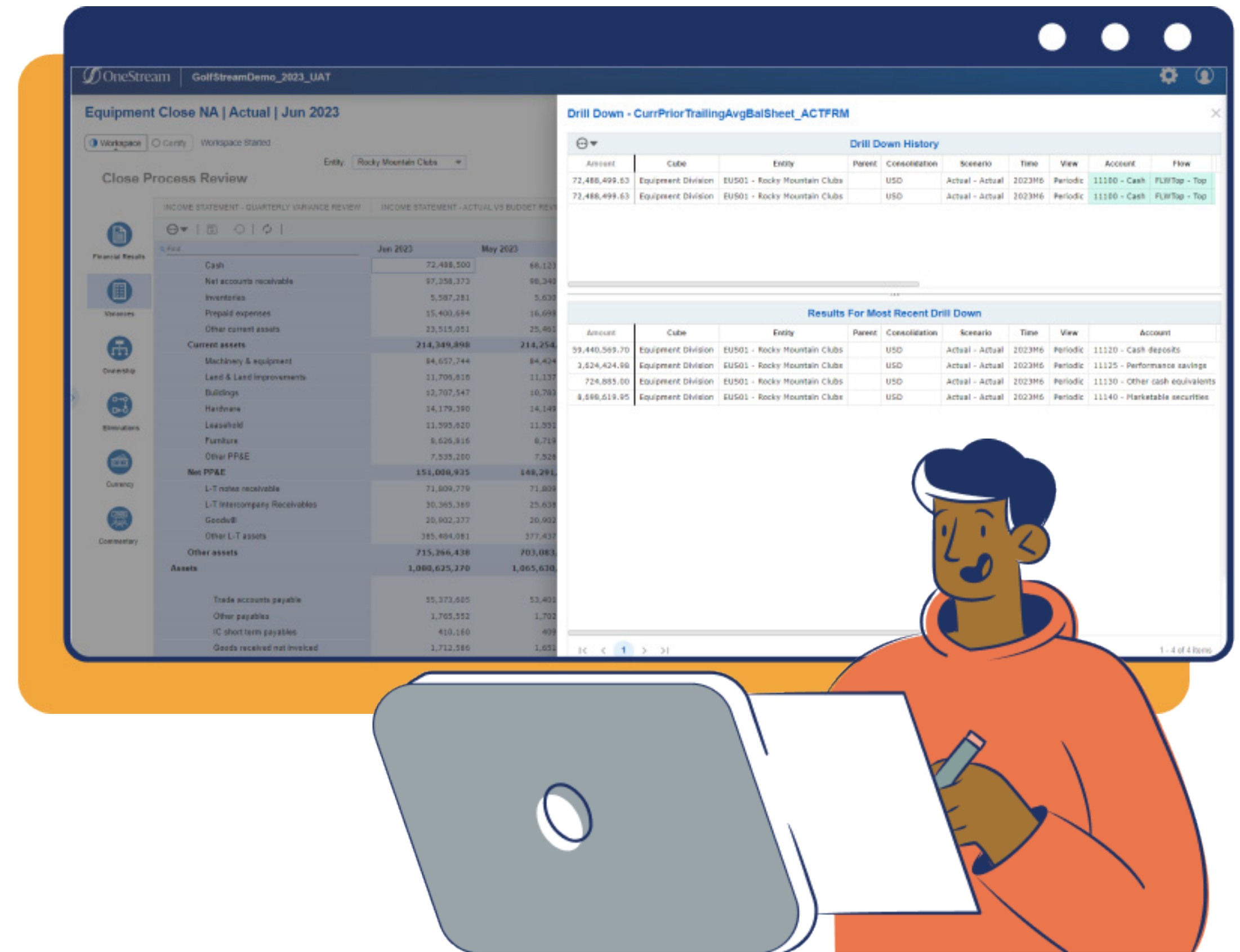
Gartner® et Peer Insights™ sont des marques commerciales de Gartner Inc. et/ou de ses affiliés. Tous droits réservés. Le contenu de Gartner Peer Insights consiste en des opinions d'utilisateurs finaux individuels basées sur leurs propres expériences, et ne doit pas être interprété comme des déclarations de fait, et ne représente pas non plus les opinions de Gartner ou de ses affiliés. Gartner ne soutient aucun fournisseur, produit ou service décrit dans ce contenu et n'offre aucune garantie, explicite ou implicite, concernant ce contenu, son exactitude ou son exhaustivité, y compris toute garantie de qualité marchande ou d'adéquation à un usage particulier.

**Gartner**  
Peer Insights™

# 6 Transparence et auditabilité

Maximisez la visibilité et l'auditabilité des données provenant de SAP et d'autres sources – plus besoin de se battre pour obtenir les détails exploitables qui se cachent derrière un résultat donné.

- Avec la complexité croissante des entreprises et des volumes de données qu'elles ont à traiter, la qualité des données et les processus sont difficiles à gérer et à contrôler - plus maintenant.
- Grâce à l'historique complet des données derrière chaque résultat – du solde aux détails transactionnels – vous pouvez facilement accéder aux détails complémentaires, aux éventuels commentaires, aux documents et à la piste d'audit complète, avec un retour sur les détails dans SAP ou dans tout autre système source.
- Une visibilité et une analyse exploitables, une traçabilité, une transparence, une auditabilité et une confiance derrière chaque résultat.



OneStream fournit des données en temps réel, précises et transparentes, avec des fonctions de drill down et de drill back dans le cadre de la consolidation et de la clôture financière, de la planification financière et opérationnelle et de l'analyse et du reporting.



# 7 Réduction du coût total de possession

Avec une seule plateforme EPM à mettre en œuvre et à maintenir, vous atteignez votre objectif de simplification du paysage applicatif et réduisez votre coût total de possession (TCO).

## Simplifiez le paysage applicatif

- Dites au revoir à l'implémentation et à la maintenance de diverses solutions, technologies et outils disparates caractérisées par des intégrations complexes pour la clôture, la planification financière et opérationnelle, et le reporting.
- Réaffectez les budgets et les ressources IT à d'autres priorités afin de réduire le coût total de possession.

## Un seul EPM

- Avec une seule plateforme EPM à maintenir, vous avez la flexibilité de vous adapter dynamiquement aux détails et aux processus nécessaires pour unifier la clôture, la planification financière et opérationnelle, et le reporting.
- Simplifiez la complexité technique et rationalisez l'expérience des utilisateurs grâce à une interface unique et un point d'intégration unique de toutes les données et métadonnées.



Le spécialiste des vacances dans les Caraïbes, Sandals, économise

## 400 à 500 000 dollars

par an dans la gestion de la consolidation et du reporting de fin d'année. (Source : Diginomica, 2023)

*Sandals*



Les solutions Unified Financial Intelligence et Extensible Model de OneStream ont permis à Melrose de tirer parti au maximum de son reporting interne et ont conféré une valeur opérationnelle à chaque unité commerciale. Les workflow guidés et le puissant moteur de consolidation et de reporting de OneStream offrent une solution clé en main aux utilisateurs métier et un coût total de possession réduit pour le reporting à l'échelle d'un groupe. »

(Source : Étude de cas OneStream : Melrose)

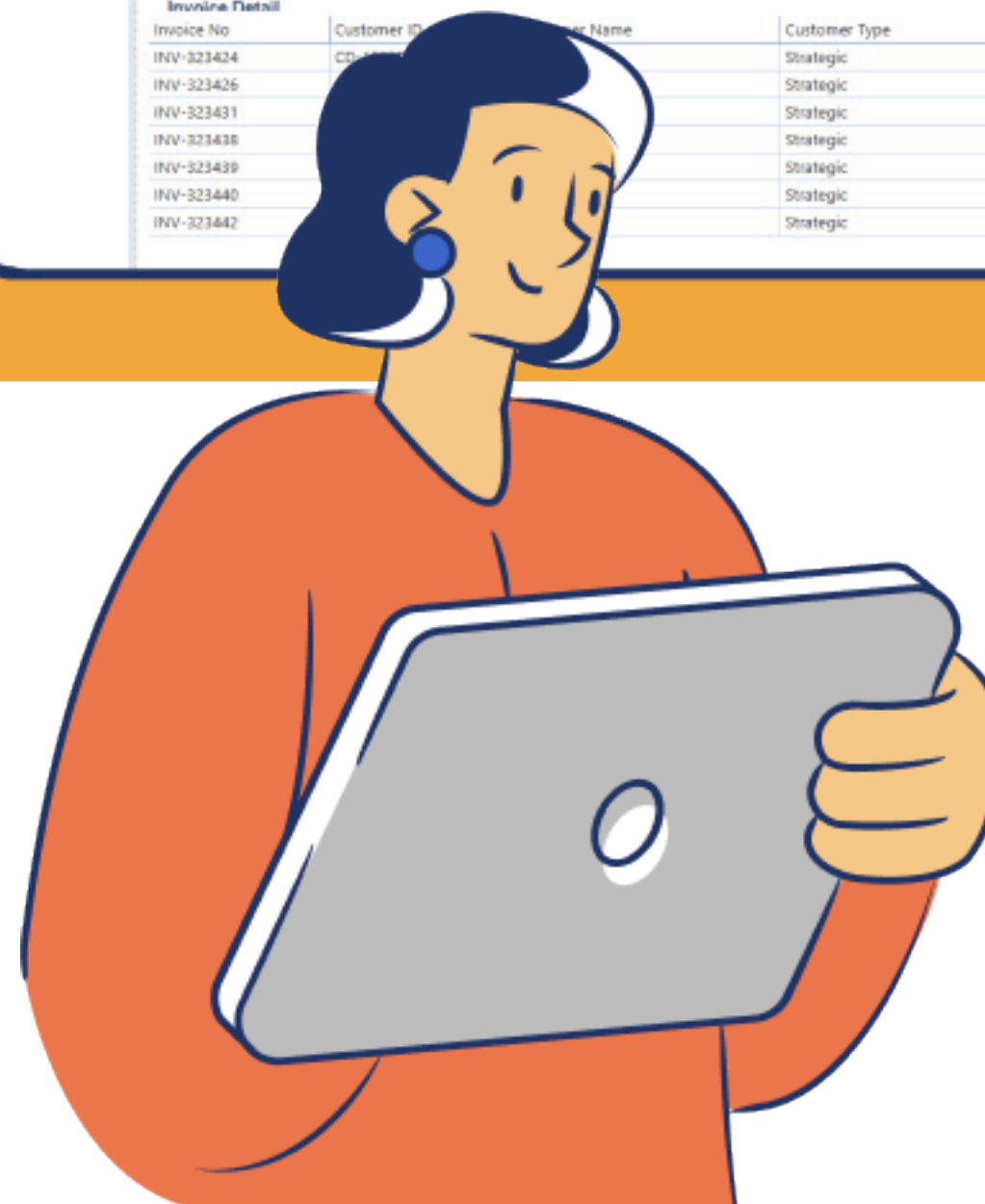
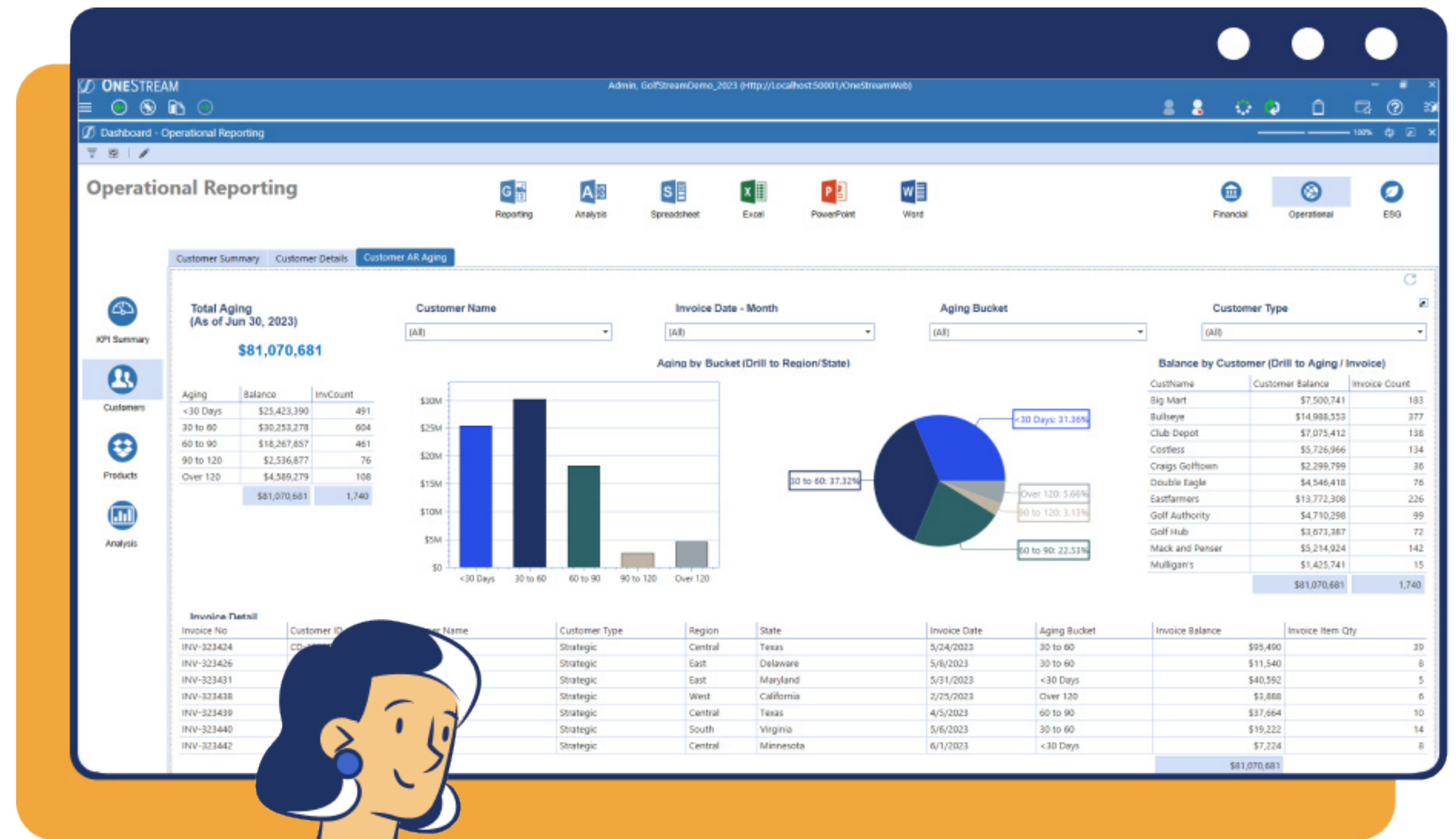
**Jason Care** | Responsable des systèmes d'information du groupe, Melrose PLC



# 8 Des informations fiables

Maximisez la valeur de votre investissement SAP en intégrant les performances de l'entreprise, le reporting de gestion, la planification opérationnelle et l'analyse dans une expérience utilisateur unique, indépendante de votre stratégie ERP.

- Vous pouvez avoir la certitude que les équipes financières et opérationnelles ont les mêmes résultats grâce à une solution unique qui permet d'accéder, de construire des rapports et de visualiser les données financières et opérationnelles sans avoir besoin de ressources IT ou d'outils BI externes.
- Grâce aux rapports et analyses intégrés et en libre-service, ainsi qu'aux rapports et analyses ad hoc dans Microsoft Office, vous bénéficiez d'une visibilité, d'une traçabilité, d'une transparence, d'une auditabilité et d'une confiance à toute épreuve.
- Créez des tableaux de bord, des rapports et des analyses au sein d'une plateforme unique, du solde aux détails transactionnels, avec des fonctions de drill down et de drill back pour fournir des informations financières et opérationnelles optimisées.



« La capacité à générer rapidement des prévisions basées sur les facteurs déterminants est essentielle pour s'adapter à l'évolution de nos conditions commerciales. L'intégration de l'IA dans notre planification et nos prévisions grâce à la solution OneStream Sensible ML accélère le processus de prévision et l'améliore encore grâce à des prévisions basées sur des données ML plus précises » (Source : Étude de cas OneStream : Polaris)

Melanie Hermann | Processus et systèmes financiers, Polaris

POLARIS

# 9 Simplifier la maintenance

Réduisez les risques et les coûts de votre paysage applicatif EPM grâce à une plateforme EPM unique, déployée rapidement, étroitement intégrée à SAP et simplifiant la maintenance pour les services financiers et informatiques.

## Un cloud entièrement conforme

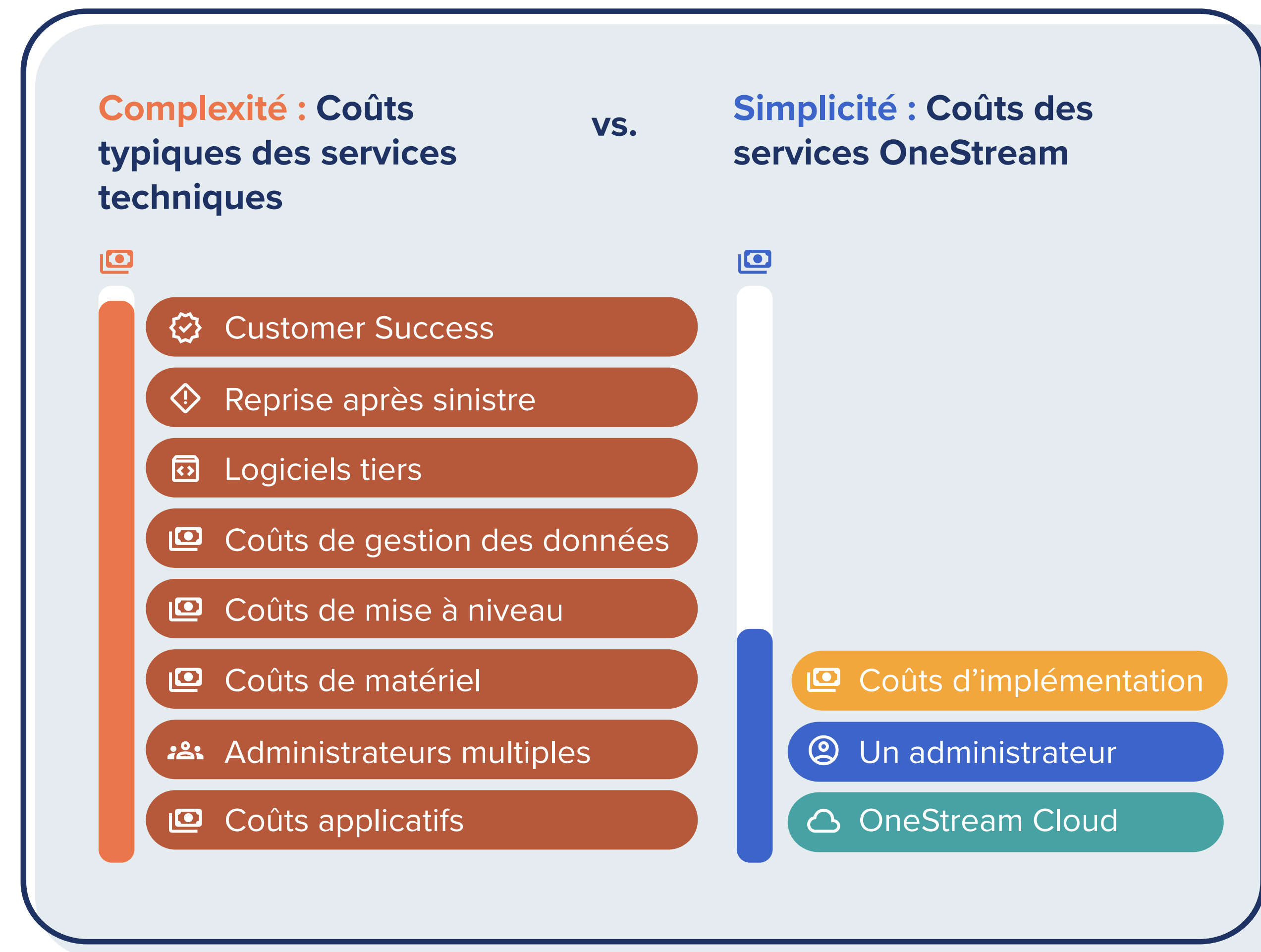
Architecture cloud entièrement conforme (SSAE, SOC, ISO et FedRAMP), sécurisée, auditable dotée d'une capacité de calcul évolutive pour une mise en œuvre rapide de la solution.

## Des intégrations simplifiées

Grâce à un moteur de qualité des données intégré et à des connecteurs SAP prédéfinis, l'intégration avec SAP et d'autres sources de données est transparente et permet de produire des rapports et des analyses, du solde au niveau transactionnel, pour l'ensemble des processus financiers et opérationnels.

## Une solution évolutive

Mettez rapidement à niveau, maintenez, développez, téléchargez et déployez des solutions au gré de vos besoins tout en réduisant les risques et les coûts par rapport à d'autres solutions et approches.



Coûts typiques des services techniques par rapport à OneStream

« Ingeteam est une entreprise très dynamique, d'où la nécessité d'une plateforme plus puissante, plus flexible et plus facile à gérer. Après plusieurs séances de comparaison entre les besoins et le potentiel de OneStream, les responsables d'Ingeteam étaient convaincus de pouvoir atteindre ce dont il avait besoin. »

(Source : Étude de cas OneStream : Ingeteam)

Aitor Barrondo | Responsable mondial de la comptabilité, des audits et des contrôles de gestion

Ingeteam

# 10 Une innovation EPM extensible à l'infini

Continuously extend the single platform with functionally relevant new capabilities, adapt to changing business use cases and maximize your business investment without adding more software or data stores.

- L'accès à une bibliothèque de solutions en constante évolution — et non à des produits disparates ou à des exemples de modèles que vous devez acheter, installer, intégrer et maintenir — signifie que vous pouvez continuellement étendre OneStream avec de nouvelles capacités, vous adapter à l'évolution des cas d'utilisation et maximiser votre investissement.
- Le OneStream Solution Exchange est comme un app store permettant aux clients d'étoffer leur investissement OneStream avec des solutions supplémentaires et des innovations telles que Account Reconciliation et Sensible Machine Learning. Les solutions sont entièrement certifiées, soutenues et optimisées.



## OneStream Solution Exchange



- ✓ Sensible Machine Learning
- ✓ Account Reconciliations
- ✓ People Planning
- ✓ Transaction Matching
- ✓ Task Manager
- ✓ Tax Provision



- ✓ Lease Accounting by AMCO
- ✓ Utility Bundle by BDA
- ✓ Drillit, Allocated and Toolkit by Finit
- ✓ Automotive Planning Factory by Strategic IQ
- ✓ Dynamic Cash Flow by Spaulding Ridge



- ✓ CPM Blueprint
- ✓ ESG Blueprint
- ✓ Extensibility Relationship Analysis
- ✓ Data Schedule Manager
- ✓ Application Inventory
- ✓ OpenPlace Development Template

L'EPM est au cœur de notre action. Cela nécessite des connaissances dans tous les domaines de la consolidation, de la clôture, de la planification financière et opérationnelle, du reporting et de l'analyse – de nos fondateurs à nos employés dans le monde entier, qui ont en moyenne plus de 10 ans d'expérience en matière d'EPM – afin de garantir que tout ce que nous fournissons est axé sur l'innovation EPM et pas seulement sur une bibliothèque de « choses » que vous pouvez télécharger et essayer de comprendre.

# 100% de clients satisfaits



Plus de 1300 clients satisfaits

**Vous voulez des preuves ? Notre mission consiste à assurer la réussite de 100% de nos clients, donc parlez-leur de la façon dont OneStream a amplifié leur investissement dans SAP.**

- Ne nous croyez pas sur parole. Des milliers de clients sont disponibles pour vous donner un aperçu de leur processus de sélection et de la façon dont ils accélèrent la valeur d'usage des données en utilisant OneStream dans leur environnement SAP pour réunir les fonctions de clôture, de planification financière et opérationnelle et le reporting au sein d'une seule et même solution.
- Ceci est la motivation à l'origine de toutes nos actions, et nous le faisons avec succès depuis notre création. Demandez-nous de vous mettre en contact avec nos clients dès le début de votre processus afin de vous assurer que OneStream peut réellement booster vos investissements SAP.

## Notre mission : Assurer la réussite de 100% de nos clients

OneStream est utilisé par plus de 1 300 entreprises et 190 000 utilisateurs dans le monde entier pour la clôture, la consolidation, la planification, le reporting, l'analyse financière et bien plus encore. De fait, 70% de nos clients ont remplacé diverses applications historiques telles qu'Oracle Hyperion, SAP EPM et IBM Cognos.

## ★★★★★ Un excellent produit soutenu par un service client exceptionnel

« Le service client de OneStream a été formidable à la fois pendant et après l'implémentation. Leur volonté de voir les clients obtenir exactement ce qu'ils recherchent est évidente, et les nombreuses possibilités de formation et de networking vont dans ce sens. OneStream fait un excellent travail en reliant les clients potentiels aux clients existants, ce qui permet un partage transparent d'informations et d'expériences. » (Source : Gartner Peer Insights)

Gartner® et Peer Insights™ sont des marques commerciales de Gartner, Inc. et/ou de ses filiales. Tous droits réservés. Le contenu de Gartner Peer Insights consiste en des opinions d'utilisateurs finaux individuels basées sur leurs propres expériences, et ne doit pas être interprété comme des déclarations de fait, et ne représente pas non plus les opinions de Gartner ou de ses affiliés. Gartner ne soutient aucun fournisseur, produit ou service décrit dans ce contenu et n'offre aucune garantie, explicite ou implicite, concernant ce contenu, son exactitude ou son exhaustivité, y compris toute garantie de qualité marchande ou d'adéquation à un usage particulier.

**Gartner**  
Peer Insights™



# Comment en savoir plus sur OneStream?

Consultez les études de cas et les témoignages de nos clients pour savoir pourquoi plus de 130 entreprises ont choisi de passer de plusieurs produits SAP EPM à la plateforme unifiée de OneStream, et ne l'ont jamais regretté !



## Leaders reconnus du secteur



**BARC**



## Nos clients



*Sandals*



**POLARIS**

*Ingeteam*

**CONTACTEZ-NOUS**

[OneStream.com](https://www.onestream.com)

[Sales@OneStream.com](mailto:Sales@OneStream.com)

Copyright ©2023, OneStream Software, Inc. Tous droits réservés.

OneStream est une marque déposée de OneStream, Inc.