

REPORTING SOBRE CRITERIOS MEDIOAMBIENTALES, SOCIALES Y DE GOBIERNO CORPORATIVO

A medida que la inversión institucional y minorista mundial se orienta hacia los activos vinculados a los principios de ESG, el foco está incrementando en la calidad de la información esperada en este ámbito. ¿Por qué? **Porque los directores financieros necesitan impulsar la confianza en el reporting de ESG** dirigido a los inversores y asegurar que pueden ofrecer datos precisos y oportunos con el mismo enfoque y control utilizado para el reporting financiero. Los esfuerzos de las empresas en materia de sostenibilidad y cambio climático están **pasando rápidamente de ser voluntarios a obligatorios**, e incluso la SEC en EE. UU. está avanzando en la definición de directrices claras de presentación para las empresas cotizadas. En la actualidad, existe un claro impulso para que las organizaciones desarrollen sólidas estrategias de sostenibilidad y de ESG con un reporting transparente para las partes interesadas.

¿Necesita generar confianza ahora y en el futuro mediante su reporting de ESG?

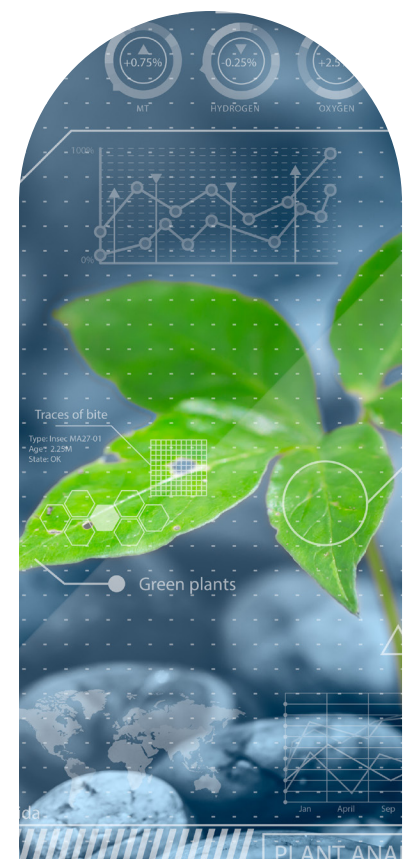
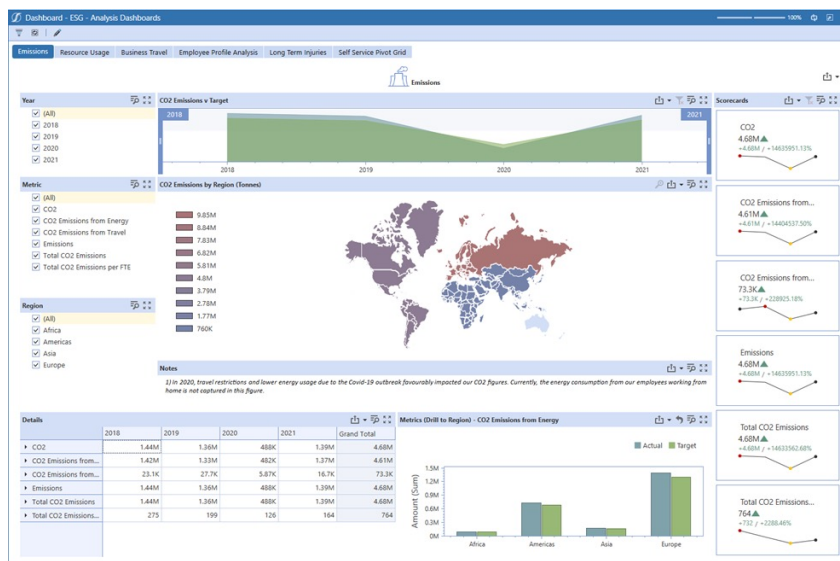
La clave para responder a esta pregunta y modernizar el proceso de reporting de ESG es contar con una solución que, lejos de ofrecer una respuesta puntual de reporting de ESG, proporcione una solución más sofisticada e inteligente, unificada con el departamento financiero. La plataforma financiera inteligente de OneStream es ideal para permitir la recopilación, la consolidación y el reporting de datos de ESG para su presentación tanto a nivel interno como externo. Por tanto, los clientes de OneStream pueden alinear por completo sus actividades de reporting de ESG/sostenibilidad con su proceso de cierre mensual, consolidación y reporting financiero.

OneStream supera la complejidad del proceso de reporting de ESG al ofrecerlo como parte de una plataforma financiera inteligente unificada, que soporta la consolidación financiera, el reporting financiero, normativo y de gestión, así como la planificación, las previsiones y el análisis. Las capacidades embebidas de OneStream incluyen el reporting guiado para los usuarios finales, cálculos y flujos de trabajo definidos por el usuario, informes preconfigurados y ad hoc, informes basados en Excel® y dashboards interactivos. También ofrece una integración perfecta con Microsoft® Office, automatizando la creación de documentos complejos como informes para el Consejo, presentaciones internas o a reguladores de carácter obligatorio.

Además, al igual que con otros procesos de gestión del desempeño corporativo (CPM), los clientes pueden establecer e introducir objetivos, presupuestos y previsiones relacionados con sus métricas de ESG, así como hacer seguimiento de los resultados reales y compararlos con sus objetivos para su reporting, análisis, revisión y corrección.

La plataforma financiera inteligente de OneStream recopila datos, calcula, analiza y facilita el reporting de ESG, en particular:

- ✓ Huella de carbono
- ✓ Eficiencia energética
- ✓ Salud y seguridad de los empleados
- ✓ Gestión de residuos
- ✓ Uso de plásticos
- ✓ Diversidad e inclusión



REPORTING SOBRE CRITERIOS MEDIOAMBIENTALES, SOCIALES Y DE GOBIERNO CORPORATIVO

Elimine el riesgo y agilice su reporting de ESG

Las capacidades de OneStream incluyen:

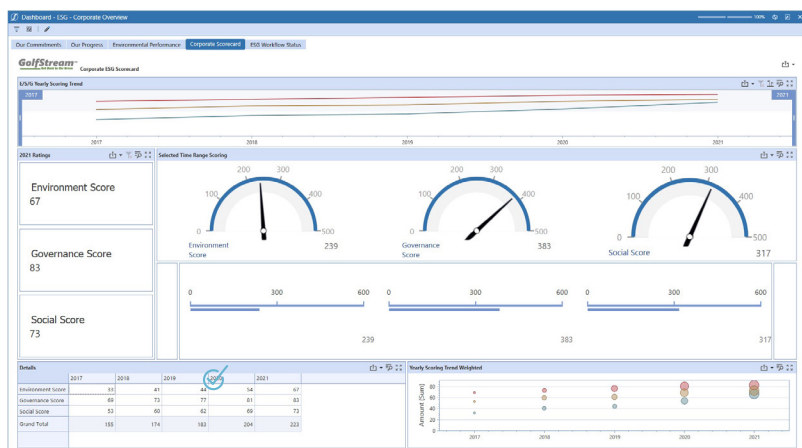
Integración de los datos: OneStream tiene la capacidad de cargar y validar grandes volúmenes de datos no financieros, como los factores de conversión con validaciones y navegación nativa hasta los datos de origen, lo que proporciona una máxima auditabilidad y transparencia. Conéctese a cualquier fuente de datos de ESG que necesite; por ejemplo, data warehouses internas, CRM y sistemas de RR. HH.

Workflow: OneStream tiene la capacidad de diseñar la experiencia del usuario en torno al proceso y aplica los controles, validaciones y gobernanza necesarios para la recopilación de datos de ESG, gestionando conjuntamente las tareas mensuales, trimestrales y anuales. Aproveche la solución Task Manager de OneStream para gestionar y coordinar aún mejor el proceso, y habilite las notificaciones por correo electrónico.

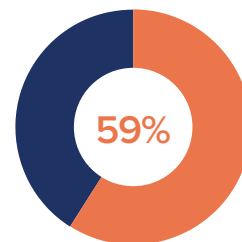
Consolidación: agregue y consolide rápidamente los datos de ESG para obtener resultados a lo largo de toda la organización. Con OneStream, sus datos de ESG se consolidan de acuerdo a los mismos principios que sus datos financieros. Conversiones y eliminaciones automáticas con respecto a cualquier dato financiero que se incluya, como el patrimonio y la rentabilidad. Prepare su sistema de EPM para las nuevas normas con dimensionalidad y jerarquías ilimitadas y configurables, compatibles con las normas de la GRI, del SASB y otros marcos, según sea necesario.

Reporting y análisis: las visualizaciones configurables de los dashboards ofrecen un análisis profundo de los datos de ESG y los transforma en información y conocimientos valiosos. Realice análisis ad hoc a través de las funciones nativas de cuadros dinámicos. Realice y distribuya fácilmente información de ESG mediante presentaciones de MS PowerPoint, documentos de MS Word y PDF. El Data Blending soporta el reporting sobre grandes volúmenes de datos no financieros, al tiempo que los alinea con los resultados financieros agregados.

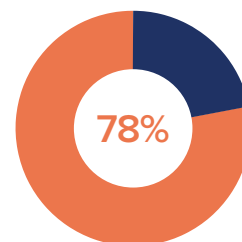
Planificación: Planifique y prevea las iniciativas de ESG con confianza: establezca metas y objetivos de ESG, haga seguimiento de los resultados reales frente a los objetivos y proporcione análisis y comentarios sobre las diferencias identificadas. Elabore modelos de escenarios hipotéticos para comprender el impacto de las políticas de ESG en los resultados financieros y el valor del negocio. Establezca modelos de datos ilimitados y extensibles para cualquier proceso de planificación de ESG.



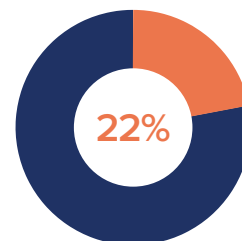
¿Sabía que el...?



de las organizaciones han anunciado una nueva misión, visión o propósito en los últimos 18 meses debido a consideraciones de ESG.



de las organizaciones han llevado a cabo un análisis exhaustivo sobre el riesgo financiero y las oportunidades relacionadas con su desempeño de ESG.



de los líderes financieros coinciden en que disponen de datos claros y fiables para respaldar cada uno de los indicadores clave de rendimiento de ESG.



✓ Simplificar el uso

✓ Mejorar la agilidad

✓ Acelere los ciclos de planificación

Fuente: Accenture: *Measuring sustainability. Creating value* [Medir la sostenibilidad. Crear valor] enero de 2022