

REPORTING EN MATIÈRE DE GOUVERNANCE ENVIRONNEMENTALE, SOCIALE ET D'ENTREPRISE (ESG)

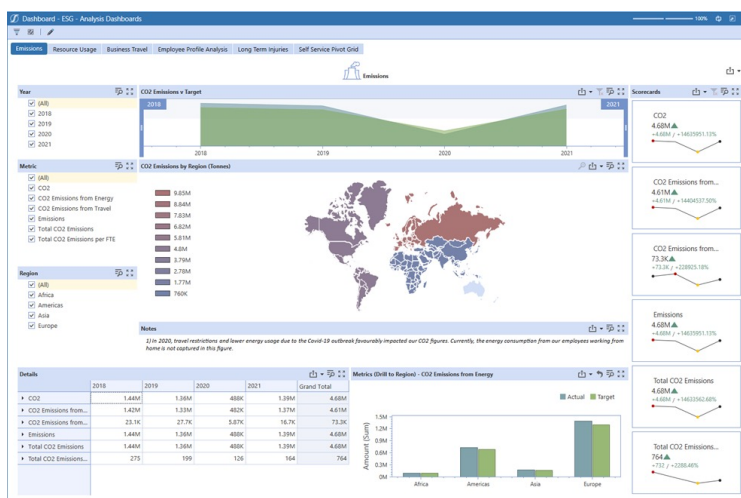
Face à l'engouement mondial pour les actifs intégrant les principes ESG, qui font l'objet de plus en plus d'investissements institutionnels et de détail, la qualité du reporting ESG est désormais au cœur de toutes les attentions. Pourquoi ? **Parce que les directeurs financiers doivent convaincre les investisseurs de la fiabilité de leurs rapports ESG** et s'assurer de pouvoir fournir des données précises et opportunes selon la même approche contrôlée que pour le reporting financier. Sans compter que les initiatives de développement durable et de lutte contre le changement climatique à l'échelle des entreprises **sont en passe de devenir obligatoires, alors qu'elles reflétaient jusqu'à présent un engagement volontaire de la part des organisations.** Au point que même la SEC s'apprête à définir des directives de publication claires pour les entreprises publiques. Dans ces conditions, les organisations ont donc tout intérêt à élaborer de solides stratégies ESG et de développement durable, étayées par un reporting transparent pour leurs parties prenantes.

Avez-vous besoin de renforcer la fiabilité de votre reporting ESG pour aujourd'hui comme pour demain ?

Pour répondre à cette question et moderniser le processus de reporting ESG, un système ponctuel dédié au reporting ESG ne suffit pas. Il faut aller plus loin en déployant une solution sophistiquée et intelligente, en phase avec les enjeux du service financier. Dans cette optique, la plateforme financière intelligente de OneStream soutient la collecte et la consolidation des données ESG ainsi que le reporting interne et externe dans ce domaine. Les clients OneStream sont donc en mesure d'aligner parfaitement le reporting ESG sur leur processus mensuel de clôture financière, de consolidation et de reporting.

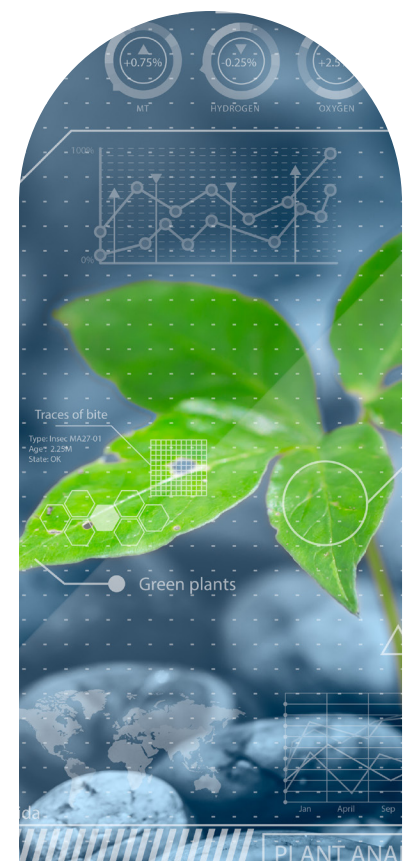
Concrètement, OneStream surmonte la complexité inhérente au reporting ESG en intégrant ce processus au sein d'une plateforme financière intelligente et unifiée, taillée pour la consolidation financière, le reporting financier, statutaire et de gestion, la planification, les prévisions et l'analyse. La plateforme OneStream inclut de nombreuses fonctionnalités, parmi lesquelles : reporting guidé pour les utilisateurs, calculs et workflows définis par les utilisateurs, rapports formatés et ad hoc, reporting avec Excel® et tableaux de bord interactifs. Pour ne rien gâcher, elle offre également une intégration transparente avec Microsoft Office®, automatisant ainsi la création de documents complexes du type groupes de rapports, présentations et dossiers réglementaires.

De plus, comme pour les autres processus CPM, les clients peuvent définir et saisir des objectifs, des budgets et des prévisions en lien avec leurs métriques ESG, ainsi que suivre les résultats réels et les comparer à ces objectifs à des fins de reporting, d'analyse, de vérification et de correction.



La plateforme financière intelligente de OneStream collecte des données, effectue des calculs et des analyses et prend en charge le reporting ESG dans les domaines suivants :

- ✓ Empreinte carbone
- ✓ Efficacité énergétique
- ✓ Santé et sécurité du personnel
- ✓ Gestion des déchets
- ✓ Utilisation du plastique
- ✓ Diversité et inclusion



REPORTING EN MATIÈRE DE GOUVERNANCE ENVIRONNEMENTALE, SOCIALE ET D'ENTREPRISE (ESG)

Éliminez les risques et rationalisez votre reporting ESG

Pour cela, misez sur les fonctionnalités de OneStream :

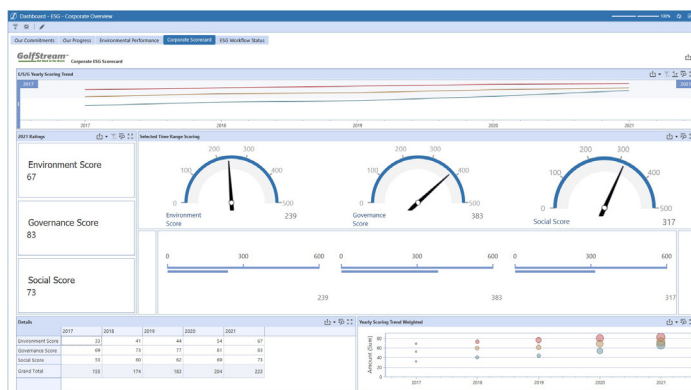
Intégration des données : la plateforme OneStream peut charger et valider de grands volumes de données non financières, telles que des unités de mesure et leur conversion. Elle inclut également des fonctions de validation ainsi que des fonctions prêtes à l'emploi de drill-down et de drill-back permettant de remonter jusqu'aux données sources, pour une auditabilité et une transparence inégalées. Vous avez ainsi la possibilité de vous connecter à n'importe quelle source de données ESG : par exemple, entrepôts de données internes, CRM et systèmes RH.

Workflow : OneStream permet de concevoir l'expérience utilisateur autour du processus et de mettre en place des contrôles, des validations et une gouvernance pour la collecte de données ESG, en pilotant de façon centralisée les tâches mensuelles, trimestrielles et annuelles. Avec la solution Task Manager de OneStream, vous pouvez aussi gérer et orchestrer davantage le processus et activer les notifications par e-mail.

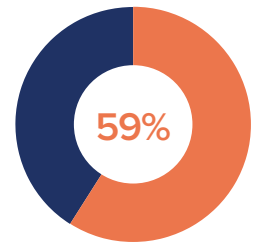
Consolidation : regroupez et consolidez rapidement les soumissions de données ESG pour obtenir des résultats à l'échelle de l'entreprise. Avec OneStream, vos données ESG sont consolidées selon les mêmes principes que vos données financières. De plus, il est possible d'inclure des conversions et compensations automatiques de toutes vos données financières, du type capitaux propres et rentabilité. Et pour aller encore plus loin, vous pouvez garantir l'évolutivité de votre système EPM, grâce à des dimensions et des hiérarchies configurables illimitées – qui prennent en charge les normes GRI et SASB ainsi que d'autres cadres, le cas échéant.

Reporting et analyse : les visualisations de tableau de bord configurables fournissent une analyse approfondie des données ESG qui permet d'obtenir des informations exploitables. Vous avez également la possibilité d'effectuer des analyses ad hoc grâce aux tableaux croisés dynamiques intégrés, tout en générant et en distribuant facilement des PowerPoint, des documents Word et des PDF à partir de vos données ESG. Enfin, le data blending soutient le reporting sur de grands volumes de données non financières en assurant l'alignement sur la synthèse des résultats financiers.

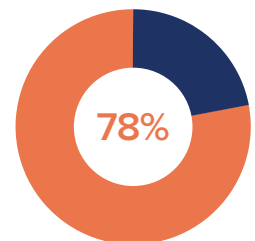
Planification : assurez la planification et la prévision des initiatives ESG en toute confiance et sans compromis en définissant des objectifs ESG, en suivant les résultats réels et les objectifs et en fournissant une analyse des écarts et des commentaires. En parallèle, effectuez une modélisation de scénarios hypothétiques pour cerner l'impact des politiques ESG sur les résultats financiers et la valeur métier et prenez en charge des modèles de données extensibles illimités pour tout processus de planification ESG.



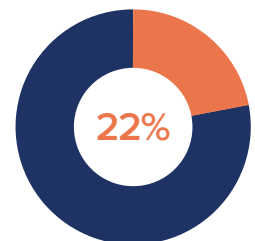
Le saviez-vous ?



des organisations ont lancé ou présenté une nouvelle mission, une nouvelle vision ou un nouvel objectif au cours des 18 derniers mois, en raison de considérations ESG



des organisations ont effectué une analyse détaillée des opportunités et risques financiers liés aux performances ESG



des responsables financiers déclarent disposer de données claires et fiables pour étayer chaque KPI ESG

— Source : Accenture:
Measuring Sustainability. Creating Value
January 2022



✓ Simplifier l'utilisation

✓ Améliorer l'agilité

✓ Accélérer les cycles de planification

Rendez-vous sur [OneStream.com](https://www.onestream.com)